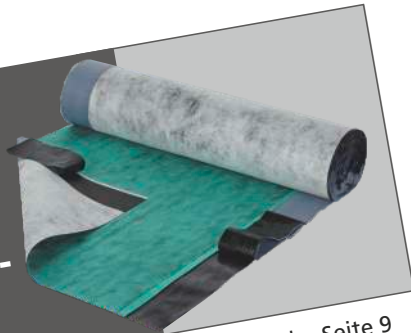


Achtung!

Neues
Unterdeckbahnen-
Sortiment



Siehe Seite 9



Allgemeine Unfallversicherungsanstalt, Klagenfurt

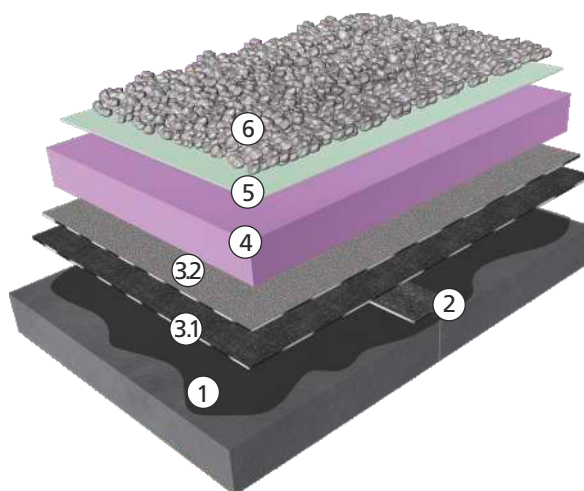


BÜSSCHER FLACHDACH

Konstruktion: **Umkehrdach mit Kies**
Neigung ab 2 %

Untergrund: **Betondecke oder**
Betonfertigteildecke

- ① Voranstrich
BV BÜSSCHERIT Bitumenvoranstrich (Seite 13)
- ② Schleppstreifen (nur bei Betonfertigteilen)
KV E 45 K BÜSSCHER BARUPLAN
Elastomerbitumenbahn (Seite 3)
Breite mind. 30 cm
- ③.1 Dachhaut
KV E 45 K BÜSSCHER BARUPLAN
Elastomerbitumenbahn (Seite 3)
- ③.2 **KVD E 55 K BÜSSCHER BARUPLAN SUPER**
Elastomerbitumenbahn (Seite 3)
Variante zu 3.2
T 55 D BÜSSCHER BARUTOP
Spezial-Elastomerbitumenbahn (Seite 3)
- ④ Wärmedämmschichte
JACKODUR® KF 300 Standard (Seite 16)
Extrudierter Polystyrol-Schaumstoff
- ⑤ Filterschichte, Kunststoffaservlies
JACKODUR® Dachvlies WA (Seite 16)
- ⑥ Oberflächenschutz Kies, Rundkorn 16/32

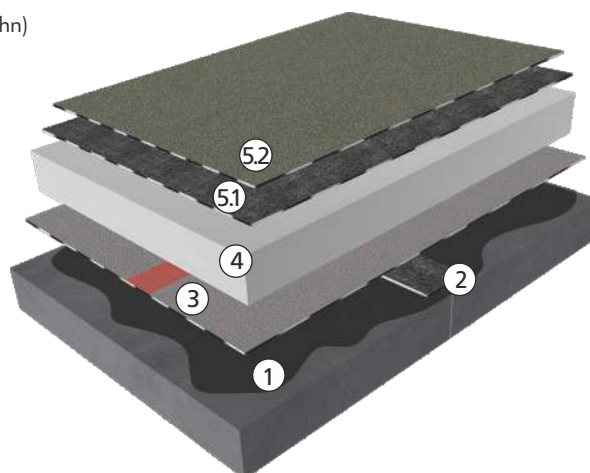


Konstruktion: **Warmdach – nicht**
belüftetes Dach –
Neigung ab 2 %

Untergrund: **Betondecke oder**
Betonfertigteildecke

- ① Voranstrich
BV BÜSSCHERIT Bitumenvoranstrich (Seite 13)
- ② Schleppstreifen (nur bei Betonfertigteilen)
KV E 45 K BÜSSCHER BARUPLAN
Elastomerbitumenbahn (Seite 3)
Breite mind. 30 cm
- ③ Dampfsperre
ALGV E 40 K/D BÜSSCHER ALUPLAN RADON
Elastomerbitumenbahn mit Alueinlage (Dampfsperrbahn)
Variante:
AL E 30 KSK BÜSSCHER ALUPLAN
Elastomerbitumen-Kaltselbstklebebahn mit
Alueinlage (Dampfsperrbahn) (beide Seite 12)
- ④ Wärmedämmschichte
BÜSSCHERPOR EPS-W25
Expandierter Polystyrol-Partikelschaumstoff (Seite 16)
- ⑤.1 Dachhaut
GG E 40 PS BÜSSCHER BARUPLAN KSK
Elastomerbitumen-Kaltselbstklebebahn (Seite 3)
- ⑤.2 **KVD E 55 K BÜSSCHER BARUPLAN SUPER-**
Elastomerbitumenbahn (Seite 3).
Variante zu 4.2
T 55 D BÜSSCHER BARUTOP-Spezial-
Elastomerbitumenbahn (Seite 3)

BÜSSCHER FLACHDACH



Elastomerbitumenbahnen flämmbar

Büsscher Elastomerbitumenbahnen zeichnen sich auf Grund der traditionell bewährten Rezepturen besonders gut bei Elastizität (Gummielastisches Verhalten), Kältebiegsamkeit -20° C, Wärmestandfestigkeit +100° C, Alterungs- und Witterungsbeständigkeit aus. ⁽¹⁾geeignet für radondichte Ausführung

Art.Nr.	Artikelbezeichnung	Sortenbezeichnung	Nennstärke in mm	Oberflächenbeschaffenheit		Rollen (Nennmaße)				€/m ²
				oben	unten	Länge in m	Gewicht in kg	Anzahl/Pal	m ² /Pal	
51 010	GG E 45 K	Baruplan ÖNORM B 3660 E-GG-4	4	bestreut	Folie	10	47	18	180	7,39
51 012	GG E 45	Baruplan ÖNORM B 3660 E-GG-4 gießbar	4	bestreut	bestreut	10	47	18	180	7,39
NEU	56 035	GG E 45 K RENO	4	bestreut	Folie	10	47	18	180	10,75
	51 033	KV E 45 K	4	bestreut	Folie	10	46	18	180	7,10
	51 050	KVD E 45 K	4,2	Schiefer	Folie	10	48	18	180	7,54
	51 053	KVD E 45 K ROT	4,2	Schiefer	Folie	10	48	18	180	8,35
	51 054	KVD E 45 K GRÜN	4,2	Schiefer	Folie	10	48	18	180	8,35
	51 055	KVD E 45 K SCHWARZ	4,2	Schiefer	Folie	10	48	18	180	8,35
	51 040	KV E 55 K ⁽¹⁾	5	bestreut	Folie	7,5	43	18	135	8,78
	51 060	KVD E 55 K	5,2	Schiefer	Folie	7,5	44	18	135	9,20
	<i>51 030</i>	<i>KV E 45*</i>	<i>4</i>	<i>bestreut</i>	<i>bestreut</i>	<i>10</i>	<i>46</i>	<i>18</i>	<i>180</i>	<i>7,10</i>

Elastomerbitumenbahnen flämmbar für Spezialanwendungen

Büsscher Elastomerbitumenbahnen für den Einsatz bei höchsten Materialanforderungen. Viele Normanforderungen werden bei diesen Produkten bei weitem überschritten. Kältebiegsamkeit -30° C, Wärmestandfestigkeit +120° C, speziell für Hochzüge.

	56 041	T 55	Barutop übertrifft ÖNORM B 3660	5	bestreut	Folie	7,5	42	18	135	11,85
	56 020	T 55 D	Barutop übertrifft ÖNORM B 3660	5,2	Schiefer	Folie	7,5	43	18	135	12,28
	56 123	T 55 D WEISS	Barutop weiß übertrifft ÖNORM B 3660	5,2	Schiefer	Folie	7,5	43	18	135	13,56
NEU	56 121	T55 RO	Barutop rot übertrifft ÖNORM B 3660	5,2	Granulat	Folie	5,0	29	22	110	13,56
NEU	56 122	T 55 HB	Barutop herbstbraun übertrifft ÖNORM B 3660	5,2	Granulat	Folie	5,0	29	22	110	13,56
	56 120	T 55 DB	Barutop dunkelbraun übertrifft ÖNORM B 3660	5,2	Granulat	Folie	5,0	29	22	110	13,56
	56 022	T 55 AN	Barutop anthrazit übertrifft ÖNORM B 3660	5,2	Granulat	Folie	5,0	29	22	110	13,56
	52 112	T 55 EWD	Barutop übertrifft ÖNORM B 3660	5,2	Schiefer	Folie	7,5	43	18	135	13,88
	56 010	DIAMANT	Barutop übertrifft ÖNORM B 3660	5,2	Schiefer	Folie	7,5	42	18	135	17,91
	52 114	DIAMANT WF	Barutop übertrifft ÖNORM B 3660	5,2	Schiefer	Folie	7,5	43	18	135	19,71
	56 021	T 55 D UNO	Barutop übertrifft ÖNORM B 3660	5,2	Schiefer	Folie	7,5	43	18	135	15,08
	56 030	T S D RENO	Barutop RENO Sanierungsbahn übertrifft ÖNORM B 3660	5,2	Schiefer	Folie/bestreut	7,5	43	18	135	16,17

Elastomerbitumen-Kaltselbstklebebahnen

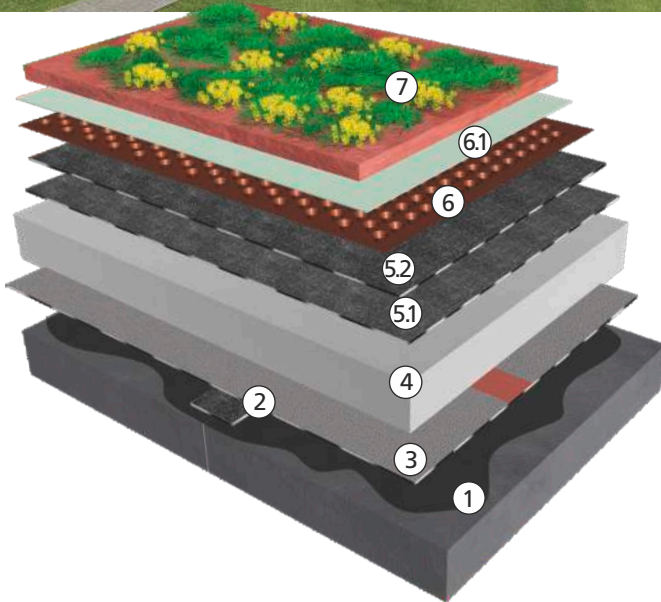
Elastomerbitumen-Kaltselbstklebebahnen für die Verarbeitung ohne Flämbrenner. Geeignet für das direkte Aufkleben auf die Wärmedämmung. Verarbeitung nicht unter 10° C ohne zusätzliche Erwärmung.

	55 011	GV E 25 KSK	Baruplan	2,5	Folie	Abziehfolie	10	25	24	240	8,10
	55 077	GG E 30 PS	Baruplan ÖNORM B 3660 E-3 sk	3	bestreut	Abziehfolie/RPS**	10	34	20	200	10,25
	55 073	GG E 30 PS Classic	Baruplan ÖNORM B 3660 E-3 sk	3	bestreut	Abziehfolie	10	34	20	200	10,25
	55 074	GG E 40 PS	Baruplan ÖNORM B 3660 E-4 sk	4	bestreut	Abziehfolie/RPS**	10	44	18	180	11,50
	55 075	GG E 40 PS Classic	Baruplan ÖNORM B 3660 E-4 sk	4	bestreut	Abziehfolie	10	44	18	180	11,50
	55 095	KV EW 45 KSK	Baruplan ÖNORM B 3660 E-KV-4 wf	4	bestreut	Abziehfolie	10	45	18	180	13,25
	55 031	KVD E 40 KSK	Baruplan ÖNORM B 3660 E-4 skS	4	Schiefer	Abziehfolie	7,5	32	18	135	13,15
	55 025	KVD E 40 KSK AN	Baruplan anthrazit ÖNORM B 3660 E-4 skS	4	Granulat	Abziehfolie	7,5	32	18	135	13,27
	55 026	KVD E 40 KSK DB	Baruplan dunkelbraun ÖNORM B 3660 E-4 skS	4	Granulat	Abziehfolie	7,5	32	18	135	13,27
	61 005	HDP E 15 KSK	Baruthene	1,5	HDPE-Folie	Abziehfolie	15	23	15	225	10,99

Die mit * gekennzeichneten Produkte sind zukünftig nicht mehr in unserem Verkaufsprogramm. Restware vorhanden! Wir bitten um Ihre Anfrage. ** RPS = RELAX PROTECT SYSTEM, kaltselbstklebend mit integrierten Spannungstreifen



BÜSSCHER GRÜNDACH



Konstruktion: **Warmdach – nicht belüftetes Dach – extensiv begrünt**
Neigung ab 2 %

Untergrund: **Betondecke oder Betonfertigteildecke**

- ① Voranstrich
BV BÜSCHERIT Bitumenvoranstrich (Seite 13)
- ② Schleppstreifen (nur bei Betonfertigteilen)
KV E 45 K BÜSSCHER BARUPLAN
Elastomerbitumenbahn (Seite 3) Breite mind. 30 cm
- ③ Dampfsperre
ALGV E 40 K/D BÜSSCHER ALUPLAN RADON
Elastomerbitumenbahn mit Alueinlage (Dampfsperrbahn) (Seite 12)
Variante:
AL E 30 KSK BÜSSCHER ALUPLAN
Elastomerbitumen-Kaltselbstkleebahn mit Alueinlage (Dampfsperrbahn) (Seite 12)
- ④ Wärmedämmschichte
BÜSSCHERPOR EPS-W25
Expandierter Polystyrol-Partikelschaumstoff (Seite 16)
- ⑤.1 Dachhaut
KV EW 45 KSK BÜSSCHER BARUPLAN
Elastomerbitumenbahn wurzelfest (Seite 5)
- ⑤.2 **KVF EW 55 K BÜSSCHER ELASTOFAN**
Elastomerbitumenbahn wurzelfest (Seite 5)
Variante zu 4.2:
T 55 EWD BÜSSCHER BARUTOP
Top-Elastomerbitumenbahn wurzelfest (Seite 5)
- ⑥ Schutzschichte
BÜSSCHER Drain 20 (Seite 5)
- ⑥.1 **PES-SB 150/2** Stapelfaservlies (Seite 5)
- ⑦ Vegetations-, Filter- und Drainageschichte
Pflanzsubstrat für extensive Begrünung



Elastomerbitumenbahnen flämbar für Gründächer

Höchstwertige Abdichtungsbahnen für extensiv als auch intensiv begrünte Dächer. Die Abdichtungsbahnen sind nach LDA (Prüfdauer 4 Jahre) bzw. der staatlichen Versuchsanstalt für Gartenbau der FH Weihenstephan nach FLL (Prüfdauer 2 Jahre) sowie nach EN 13948 für den Einsatz als wurzelfest Lage im Gründach geprüft

Art.Nr.	Artikelbezeichnung	Sortenbezeichnung	Nennstärke in mm	Oberflächenbeschaffenheit		Rollen (Nennmaße)				€/m ²
				oben	unten	Länge in m	Gewicht in kg	Anzahl/Pal	m ² /Pal	
52 010	KV EW 45 K	Baruplan ÖNORM B 3660 E-KV-4 wf	4	bestreut	Folie	10	46	18	180	8,80
55 095	KV EW 45 KSK	Baruplan ÖNORM B 3660 E-KV-4 wf	4	bestreut	Abziehfolie	10	45	18	180	13,25
52 060	KV EW 55 K	Baruplan Super ÖNORM B 3660 E-KV-5 wf	5	bestreut	Folie	7,5	43	18	135	10,55
52 020	KVD EW 55 K	Baruplan Super ÖNORM B 3660 E-KV-5S wf	5,2	Schiefer	Folie	7,5	43	18	135	10,95
52 040	KVF EW 55 K	Elastofan ÖNORM B 3660 E-KVF-5 wf	5	bestreut	Folie	7,5	42	18	135	12,45
52 030	CU EW 55 K	Baruplan ÖNORM B 3660 E-CU-5 wf	5	bestreut	Folie	7,5	43	18	135	19,70
52 112	T 55 EWD	Barutop übertrifft ÖNORM B 3660 E-KV-5S wf	5,2	Schiefer	Folie	7,5	43	18	135	13,88
52 114	DIAMANT WF	Barutop übertrifft ÖNORM B 3660	5,2	Schiefer	Folie	7,5	43	18	135	19,71

Drainage und Speichermatte

Noppenbahn aus Polyethylen hoher Dichte, diffusionsoffen und wasserdurchlässig durch Lochung zwischen den Speichernoppen. Umweltfreundlich durch die Verwendung von Regenerat.

Art.Nr.	Artikelbezeichnung	Höhe der Noppen	Luftvolumen zwischen den Noppen	Wasserdurch- lässigkeit inner- halb der Ebene	Wasserdurchlässig- keit bei senkrechtem Zufluss	Wassers- peicher- vermögen	Rollen (Nennmaße)				€/m ²
							Breite in m	Länge in m	Rollengewicht kg	Anzahl/Pal	
94 022	BÜSSCHER Drain 20	ca. 20 mm	ca. 14 l/m ²	ca. 10 l/s m	ca. 1,23 l/m ² x s	ca. 6 l/m ²	2	20	ca. 36	6	8,40

Filter-, Trenn- und Schutzvliese

Art.Nr.	Artikelbezeichnung	Sortenbezeichnung	Rollen (Nennmaße)						€/m ²
			Flächengewicht in g/m ²	Dicke in mm	Breite in mm	Länge in m	m ² /Rolle	Rollen- gewicht	
94 102	PES - SB 150 / 2	Stapelfaservlies	150	1,1	2000	100	200	30	0,76
94 122	PES - SB 200 / 2	Stapelfaservlies	200	1,4	2000	100	200	40	1,08
94 132	PES - SB 300 / 2	Stapelfaservlies	300	2,5	2000	100	200	60	1,60
94 152	PES - SB 500 / 2	Stapelfaservlies	500	4,2	2000	50	100	50	2,60
94 182	PES - SB 800 / 2	Stapelfaservlies	800	8,0	2000	50	100	80	4,21
94 112	PP - TERMI 150 / 2	Vlies, bohrfest, thermisch verfestigt	150	1,0	2000	100	200	30	1,00
94 188	DV 100 / 3	JACKODUR® Dachvlies WA	100	–	3000	100	300	30	3,28

Abdichtungsschutz - Gummigranulatbahnen

Schutz vor mechanischer Beschädigung der Abdichtungslage, Gummigranulat gebunden mit Polyurethanbinder.

Art.Nr.	Artikelbezeichnung	Sortenbezeichnung	m ² /Rolle	Nennstärke in mm	Rollen (Nennmaße)					€/m ²
					Breite in mm	Länge in m	Gewicht kg	Anzahl/Pal	m ² /Pal	
94 306	GGB 6	Büsscher Gummigranulatbahnen 6 mm	12,5	6	1250	10	67,5	11	137,5	5,79
94 308	GGB 8	Büsscher Gummigranulatbahnen 8 mm	10	8	1250	8	72	11	110	7,95
94 310	GGB 10	Büsscher Gummigranulatbahnen 10 mm	7,5	10	1250	6	67,5	11	82,5	9,95

LEGENDE:

RP = Rohpappe
GV = Glasvlies
GG = Glasgewebe

KV = Kunststoffvlies
V = PP-Vlies
KGV = Kunststoff/Glasvlies

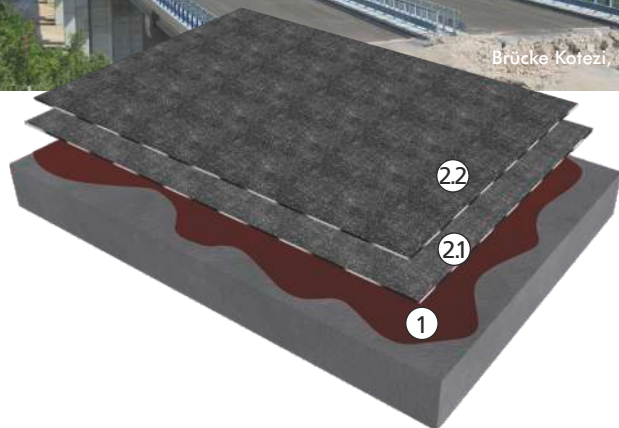
AL = Aluminiumband bzw.
Aluminiumkombieinlage
F = Wurzelschutzfolie

CU = Kupferband
E = Elastomerbitumen
PL = Plastomerbitumen

W = wurzelfest
D = oberseitig beschiefert
K = unterseitig kaschiert

KK = beidseitig kaschiert
KSK = Kaltselbstklebebahn
SK = Selbstkleberand

BÜSSCHER BRÜCKENABDICHTUNG



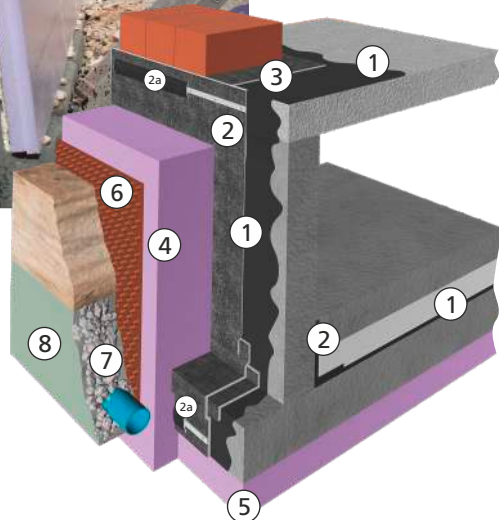
Konstruktion: **Brückenabdichtung gemäß RVS 15.03.12**

Untergrund: **Betontragwerk**

- ① Grundierung / Versiegelung
Zweikomponenten Epoxidharz (Seite 7)
- ②.1 Abdichtung
KV E 55 B BÜSSCHER BARUPLAN
Elastomerbitumenbahn (Seite 7)
Variante zu 2.1:
PYM B Polymerbitumen-Heißklebemasse (Seite 7)
GG E 45 B BÜSSCHER BARUPLAN
Elastomerbitumenbahn (Seite 7)
- ②.2 **KV PL 4 B BÜSSCHER BARUPLAST**
Plastomerbitumenbahn (Seite 7)

BAUWERK

BÜSSCHER BAUWERKSABDICHTUNG



Konstruktion: **Bauwerksabdichtung (gegen Bodenfeuchtigkeit) gem. B 3692**

Untergrund: **Betonmauerwerk**

- ① Voranstrich
HV BÜSSCHER Hydrobit Bitumenvoranstrich (lösemittelfrei)
Verbrauch ca. 0,3 - 0,5 kg/m². (Seite 7)
Oder **BV BÜSSCHERIT Bitumenvoranstrich** (lösemittelhaltig – nur für den Außenbereich) Verbrauch ca. 0,2 - 0,4 l/m² (Seite 7)
- ② Wand- und Fußbodenabdichtung
KV E 45 K BÜSSCHER BARUPLAN im Flämmverfahren. Wandabdichtung an Ober-/Unterkante mit Klemmschiene 50/5 mm (2a) mechanisch befestigen und mit **KV E 45 K BÜSSCHER BARUPLAN** überkleben (Seite 7).
- ③ Mauersperrbahn
KV E 45 K BÜSSCHER BARUPLAN im Flämmverfahren. Bahnenbreite richtet sich nach der Mauerstärke und wird auf Kundenwunsch geschnitten. (Seite 7)
- ④ Perimeterdämmung WAND
Perimeterdämmung **XPS** (Seite 16) geklebt mit **HD 2 BÜSSCHER Bitumendickbeschichtung** (Seite 7, Verbrauch ca. 1,5 kg/m²) oder **PERIDICHT BÜSSCHER PU-Schaum** (Seite 7, Verbrauch ca. 50 ml/m²).
- ⑤ Perimeterdämmung unter BODENPLATTE
Perimeterdämmung **XPS** (Seite 16) laut Angabe des Statikers.
- ⑥ Grundmauerschutz
BÜSSCHER Noppenbahn 500 g/m² (Seite 18)
- ⑦ Drainage Kies 16/32 – Drainagerohr
- ⑧ **BÜSSCHER Filtervlies 150 g/m²** (Seite 7)
(Schutz gegen Versandung und Verschlämmung der Drainageschicht)

Polymerbitumenbahnen für Brücken, Parkdecks und Tiefgaragen

Büsscher Polymerbitumen-Brückenabdichtungsbahnen gemäß ÖNORM B3684 und RVS 15.03.12 zeichnen sich neben hoher Wärmebeständigkeit und Kältebiegsamkeit durch hohe Schub- und Haftzugfestigkeit sowie Rissüberbrückungsfähigkeit aus.

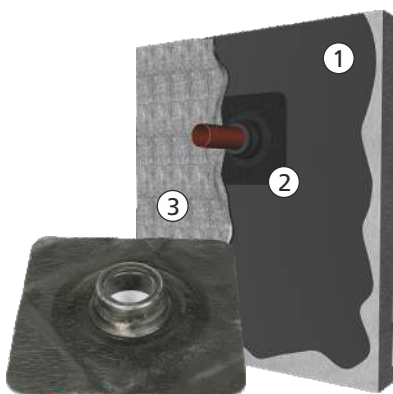
Art.Nr.:	Artikelbezeichnung	Sortenbezeichnung	Nennstärke in mm	Oberflächenbeschaffenheit		Rollen (Nennmaße)				€/m ²
				oben	unten	Länge in m	Gewicht in kg	Anzahl/Pal	m ² /Pal	
40 010	GG E 45 B	Baruplan, Elastomerbitumenbahn gießbar	3,5	bestreut	bestreut	10	40	18	180	12,65
40 030	KV E 45 B	Baruplan, Elastomerbitumenbahn gießbar	3,5	bestreut	bestreut	10	40	18	180	14,67
40 036	KV E 45 B/K	Baruplan, Elastomerbitumenbahn flämmbar	4	bestreut	Folie	10	45	18	180	14,67
40 020	KV E 55 B	Baruplan, Elastomerbitumenbahn flämmbar	5	bestreut	Folie	7,5	41	18	135	17,17
40 050	KV PL 4 B	Baruplast, Plastomerbitumenbahn flämmbar	4	bestreut	Folie	10	45	18	180	15,08
40 040	KV PL 5 B	Baruplast, Plastomerbitumenbahn flämmbar einlagige Abdichtung mit Gussasphalt-Schutzschicht	5	bestreut	Folie	7,5	41	18	135	17,55
70 024	BVE	Büscherit Voranstrich extra RVS 15.03.12	25 Liter Kanister				600 L / Pal		3,06/l	
85 xxx		Zweikomponenten Epoxidharz RVS 15.03.11	28 kg (Komp A + B) je Verkaufseinheit				336 kg / Pal		10,38/kg	
90 130		Abstreusand, Körnung 0,7 – 1,2 mm	25 kg/Sack						0,83 kg	
75 010	PYM B	Polymerbitumen-Heißklebmasse RVS 15.03.12	Blöcke á ca. 20 kg				ca. 600 kg / Pal		3,46/kg	

Perimeter-Abdichtung gegen Bodenfeuchtigkeit

Büsscher Perimeter-Abdichtung-System gemäß ÖNORM B3692 für Betonmauerwerk.

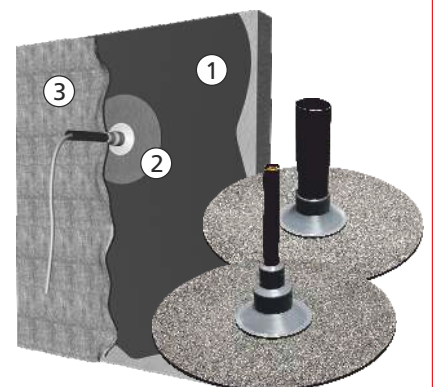
Art.Nr.:	Artikelbezeichnung	Sortenbezeichnung	Nennstärke in mm	Oberflächenbeschaffenheit		Verpackung (Nennmaße)				€
				oben	unten	Verp.-Einheit	Gewicht in kg	Anzahl/Pal	Menge/Pal	
70 017	BV	Büscherit Voranstrich				Kan. 25 L	–	24	600 L	2,91/L
71 031	HV	Hydrobit Voranstrich				Kan. 25 kg	25	12	300 kg	2,91/kg
51 033	KV E 45 K	Baruplan ÖNORM B 3660 E-KV-4	4	bestreut	Folie	Rolle 10 m	46	18	180 m ²	7,10/m ²
71 022	HD 1	Hydrobit Kaltspachtelmasse, einkomponentig, polymervergütet, 25-kg-Eimer				–	–	12	300 kg	3,27/kg
71 012	HD 2	Hydrobit Bitumendickbeschichtung zweikomponentig, 30-kg-Eimer (22 kg Emulsion und 8 kg Pulver), Verbrauch zur Verklebung von Wärmedämmplatten ca. 1,5 kg/m ²				–	–	12	360 kg	3,55/kg
81 021	PU-Schaum	Büsscher Peridicht® (Verbrauch ca. 50 ml/m ²)				Dose 750 ml		12/Karton	9000ml/Kt	12,65/Dose
90 040	Schaumpistole	Büsscher Peridicht® PU-Schaumpistole				1 Stück				26,61/Stk
93 xxx		Jackodur® siehe Seite 16								
93 xxx		Ediltec® siehe Seite 17								
94 05x		Grundmauerschutz Noppenbahn siehe Seite 18								
94 102	PES-SB 150/2	Stapelfaservlies 150g/m ² (2 m breit)	1,1			Rolle 100 m	30	–	200 m ² /Rol.	0,76/m ²
96 06x		Anschlussmanschetten mit Schrumpfschlauch für Elektro-Installation siehe Seite 14								
		Durchführungsmanschette für Kanalisation, DN 70 - 150, siehe Seite 14								
90 085		Wandanschlussprofil siehe Seite 14								
93 01x		PUR-Keile siehe Seite 14								

DURCHFÜHRUNGEN



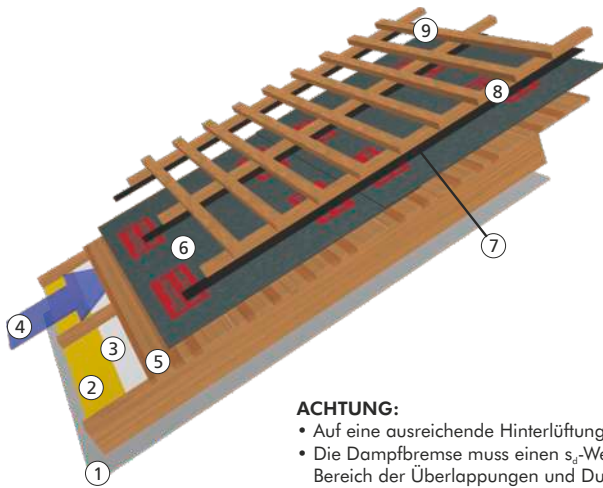
Kanalisation

- ① Büscherit Bitumenvoranstrich
- ② Durchführungsmanschette
- ③ Büsscher Baruplan KV E 45 K



Elektro-Installation

UNTERDECKBAHNEN gem. ÖNORM B 2219, B 3419 und B 4119! KALTDACH (regensichere Ausführung)



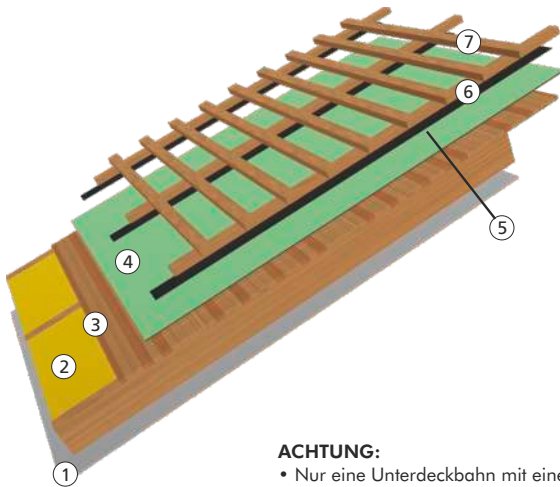
ACHTUNG:

- Auf eine ausreichende Hinterlüftung der Holzschalung ist zu achten.
- Die Dampfbremse muss einen s_d -Wert von mind. 10 m aufweisen und im Bereich der Überlappungen und Durchdringungen dicht verklebt werden.

Dachaufbau (von oben nach unten):

- 9 Lattung
- 8 Konterlattung
- 7 Nageldichtband (z.B. NB 60, NDB 60 oder NB 100) (Seite 9)
- 6 **Elastomerbitumen-Unterdeckbahn** (z.B. GV E 10, GV E 10 SK, ZIB 10, ZIB 10 Classic, ZIB 15; ZIB 20, ZIB 30, ZIB 30 KSK, ZIB 45) (Seite 8/9)
- 5 Holzschalung
- 4 Hinterlüftung
- 3 Windsperre (z.B. Difuplan SK 38) (Seite 9)
- 2 Wärmedämmung
- 1 **Dampfbremse Büsscher Difutex 10** s_d -Wert ca. 10 m oder **Difutex Control** s_d -Wert ca. 2 m (Seite 9) Überlappung z.B. mit **Büsscher Difutex EKB I 60** verkleben (Seite 9)

UNTERDECKBAHNEN gem. ÖNORM B 2219, B 3419 und B 4119! VOLLSPARRENDÄMMUNG (regensichere Ausführung)



ACHTUNG:

- Nur eine Unterdeckbahn mit einem s_d -Wert $< 0,3$ m ist ausreichend diffusionsoffen.
- Die Dampfbremse muss einen s_d -Wert von mind. 10 m aufweisen und im Bereich der Überlappungen und Durchdringungen dicht verklebt werden.

Dachaufbau (von oben nach unten):

- 7 Lattung
- 6 Konterlattung
- 5 Nageldichtband (z.B. NB 60, NDB 60 oder NB 100) (Seite 9)
- 4 **diffusionsoffene Unterdeckbahnen** (z.B. ZIB 01, DIFUPLAN ERS 360, DIFUPLAN ERS 330 SK, DIFUPLAN 220 SK, DIFUPLAN 170 SK, DIFUPLAN SK 38) (Seite 9)
- 3 Holzschalung
- 2 Wärmedämmung in voller Sparrenhöhe
- 1 **Dampfbremse Büsscher Difutex 10** s_d -Wert ca. 10 m oder **Difutex Control** s_d -Wert ca. 2 m (Seite 9) Überlappung z.B. mit **Büsscher Difutex EKB I 60** verkleben (Seite 9)

Elastomerbitumen Unterdeckbahnen

Büsscher Elastomerbitumen-Unterdeckbahnen auf Holzschalung sind trittfest, elastisch, reißfest und kalteflexibel. Ausführung SK mit kaltselbstklebender Längsnaht ist besonders verarbeitungsfreundlich.

Art.Nr.	Artikelbezeichnung	Sortenbezeichnung	Nennstärke in mm	Oberflächenbeschaffenheit		Rollen (Nennmaße)				€/m ²
				oben	unten	Länge in m	Gewicht in kg	Anzahl/Pal	m ² /Pal	
53 010	GV E 10	Elastoflex ÖNORM B 3661 E-GV-10	–	Vlies	bestreut	25	30	20	500	2,87
53 100	GV E 10 SK	Elastoflex ÖNORM B 3661 E-GV-10	–	Vlies	bestreut	25	30	20	500	3,63

Fassadenbahnen und Windbremsen

Art.Nr.	Artikelbezeichnung	Sortenbezeichnung	s_d -Wert in m	Breite in mm	Rollen (Nennmaße)				€/m ²
					Länge in m	ca. Gewicht/kg	Anzahl/Pal	m ² /Pal	
66 039	DIFUPLAN SF 1	Windbremse bei geschlossener Fassade	ca. 0,05	1500	50	10	24	1800	1,82
66 035	DIFUPLAN Fassade UV	Fassadenbahn UV-beständig bis Fugenbreite 20 mm	ca. 0,27	1500	50	12	24	1800	4,55



Zimmermannsprogram/Unterdeckbahnen

Die Zimmermannsbahnen von Büsscher & Hoffmann sind Elastomer-Unterdeckbahnen mit oder ohne selbstklebende Längsnaht

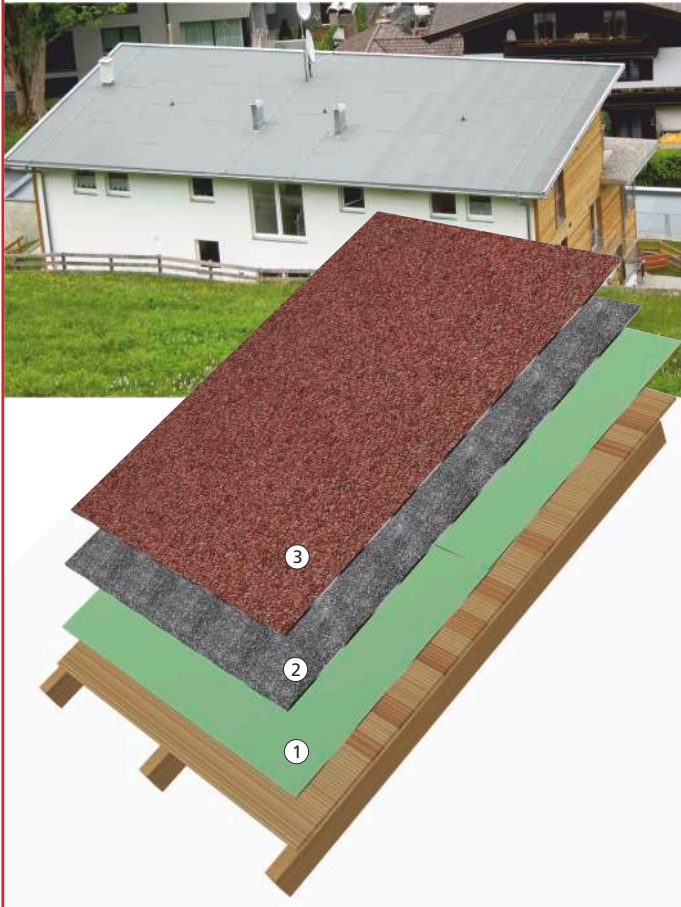
Art.Nr.:	Artikelbezeichnung	Sortenbezeichnung	Nennstärke in mm	Oberflächenbeschaffenheit		Rollen (Nennmaße)				€/m ²
				oben	unten	Länge in m	ca. Gewicht/kg	Anzahl/Pal	m ² /Pal	
	ZIB 01	Diffusionsoffene Elastomerbitumen-Unterdeckbahn, S _i ca. 0,3 m mit 10 cm breitem Selbstkleberand, ÖNORM B 3661 E-do		Vlies	Vlies	35	25	15	525	5,65
NEU	53 036	ZIB 05	0,6	Vlies	Vlies	35	18	20	700	2,98
NEU	53 037	ZIB 07	0,7	Vlies	Vlies	35	21	18	630	3,22
	53 509	ZIB 10 Classic	1,2	Vlies	bestreut	25	30	20	500	2,87
	53 510	ZIB 10	1,2	Vlies	bestreut	25	30	20	500	3,63
	53 515	ZIB 15	1,5	Vlies	Vlies	20	30	22	440	4,98
	53 520	ZIB 20	2	Vlies	Vlies	15	33	20	300	5,88
	53 530	ZIB 30	3	Vlies	bestreut	10	33	22	220	8,39
	55 080	ZIB 30 KSK	3	Vlies	Abziehfolie	10	31	22	220	10,97
	53 545	ZIB 45	4	Vlies	bestreut	7,5	34	20	150	8,49

Diffusionsoffene Unterdeck- und Unterspannbahnen

Art.Nr.:	Artikelbezeichnung	Sortenbezeichnung	S _i -Wert in m	Breite in mm	Rollen (Nennmaße)				€/m ²
					Länge in m	ca. Gewicht/kg	Anzahl/Pal	m ² /Pal	
NEU	66 036	DIFUPLAN ERS 360	ca. 0,20	1500	40	22	40	1440	9,50
NEU	66 037	DIFUPLAN ERS 330 SK	ca. 0,14	1500	40	20	20	1200	9,00
NEU	66 038	DIFUPLAN 220 SK	ca. 0,02	1500	50	18	20	1500	4,00
NEU	66 041	DIFUPLAN 170 SK	ca. 0,10	1500	50	13	20	1500	2,98
	66 024	DIFUPLAN SK 38	ca. 0,02	1500	50	13	20	1500	2,65
	66 023	DIFUPLAN Metallic SK	ca. 0,05	1500	30	21	6	225	9,70

Dampfbremsen

	66 310	DIFUTEX 10	ca. 10	1500	50	9	50	3750	1,70
	66 312	DIFUTEX CONTROL	ca. 2 - 6	1500	50	8	59	4425	3,30
Systemergänzungen:									€/l/m
	66 321	DIFUPLAN EKB A60	Einseitiges Klebeband f. DIFUPLAN-Produkte z. Verkleben der Überdeckung im Außenbereich		60	25	10 Rollen je Karton		0,95
	66 050	DIFUPLAN DKB	Doppelseitiges Klebeband für DIFUPLAN-Produkte zum Verkleben der Überdeckung		19	50	16 Rollen je Karton		0,70
	66 323	DIFUPLAN SUPERFLEX	Flexibles Butylkautschukband zum Abdichten von Durchdringungen innen und außen		50	10	10 Rollen je Karton		4,07
NEU	66 353	DIFUPLAN WELD	Quellschweissmittel für DIFUPLAN ERS 360		1000 ml Dose		10 Dosen je Karton		40,4/Dose
NEU	66 354	Flasche und Pinsel	Zum Verarbeiten von Quellschweissmittel						25,00
	66 322	DIFUTEX EKB I 60	Einseitiges Klebeband f. DIFUTEX-Produkte zum Verkleben der Überdeckung im Innenbereich		60	25	10 Rollen je Karton		0,73
	66 351	DIFUTEX MA-K	Mauerwerksanschluskleber für DIFUTEX-Produkte		310 ml Kartusche		12 Stück je Karton		10,87/Stk
NEU	66 404	NB 60	Nageldichtband 1-seitig klebend		60	25	6 Rollen je Karton		0,92
NEU	66 405	NB 100	Nageldichtband 1-seitig klebend		100	25	4 Rollen je Karton		1,25
NEU	66 406	NDB 60	Nageldichtband doppelseitig klebend		60	25	6 Rollen je Karton		1,20



STEILDACH – KALTDACH färbig

Konstruktion: **Kaltdach**

Untergrund: **Holzkonstruktion**

- ① Unterdeckbahn
ZIB 15 BÜSSCHER ZIMMERMANNBAHN
Elastomerbitumenbahn (mechanisch befestigt)
(Seite 9)
- ② Dachabdichtung 1. Lage
GG E 45 K BÜSSCHER BARUPLAN
Elastomerbitumenbahn (evtl. mechanisch befestigt)
(Seite 3)
- ③ Dachabdichtung 2. Lage
T55 ROT BÜSSCHER BARUTOP
T55 DUNKELBRAUN BÜSSCHER BARUTOP
T55 HERBSTBRAUN BÜSSCHER BARUTOP
T55 ANTHRAZIT BÜSSCHER BARUTOP
T55 WEISS BÜSSCHER BARUTOP
Farboptionen für Elastomerbitumenbahn
(Seite 11)



Elastomerbitumenbahnen flammbar, färbig bestreut

Büsscher Elastomerbitumenbahnen mit spezieller Sonderrezeptur für das Steildach mit besonders guten Schweißeigenschaften. Für architektonisch anspruchsvolle farbige Oberflächen.
KVD E 50 K: Kältebiegsamkeit -20° C, Wärmestandfestigkeit +100° C. Büsscher Barutop T 55 Weiß/DB/AN: Kältebiegsamkeit -30° C, Wärmestandfestigkeit +120° C.

Art.Nr.:	Artikelbezeichnung	Sortenbezeichnung	Nennstärke in mm	Oberflächenbeschaffenheit		Rollen (Nennmaße)				€/m ²
				oben	unten	Länge in m	Gewicht in kg	Anzahl/Pal	m ² /Pal	
54 040	KVD E 50 K ROT	Baruplan rot ÖNORM B 3660 E-KV-4 S	4,5	Granulat	Folie	7,5	38	18	135	12,94
54 020	KVD E 50 K DB	Baruplan dunkelbraun ÖNORM B 3660 E-KV-4 S	4,5	Granulat	Folie	7,5	38	18	135	12,94
54 025	KVD E 50 K HB	Baruplan herbstbraun ÖNORM B 3660 E-KV-4 S	4,5	Granulat	Folie	7,5	38	18	135	12,94
54 035	KVD E 50 K GRÜN	Baruplan grün ÖNORM B 3660 E-KV-4 S	4,5	Granulat	Folie	7,5	38	18	135	12,94
54 036	KVD E 50 K AN	Baruplan anthrazit ÖNORM B 3660 E-KV-4 S	4,5	Granulat	Folie	7,5	38	18	135	12,94
54 021	KVD E 50 K DB ST	Baruplan Struktur ÖNORM B 3660 E-KV-4 S	4,5	Granulat	Folie	7,5	38	18	135	13,15
56 123	T 55 D WEISS	Barutop weiß übertrifft ÖNORM B 3660	5,2	Schiefer	Folie	7,5	43	18	135	13,56
NEU	56 121	T 55 RO	5,2	Granulat	Folie	5,0	29	22	110	13,56
NEU	56 122	T 55 HB	5,2	Granulat	Folie	5,0	29	22	110	13,56
	56 120	T 55 DB	5,2	Granulat	Folie	5,0	29	22	110	13,56
	56 022	T 55 AN	5,2	Granulat	Folie	5,0	29	22	110	13,56
	55 025	KVD E 40 KSK AN	4	Granulat	Abziehfolie	7,5	32	18	135	13,27
	55 026	KVD E 40 KSK DB	4	Granulat	Abziehfolie	7,5	32	18	135	13,27



Drucktechnisch bedingt sind geringfügige Farbabweichungen möglich. Verlangen Sie bitte ein Originalmuster. Andere Farben auf Sonderanfertigung.

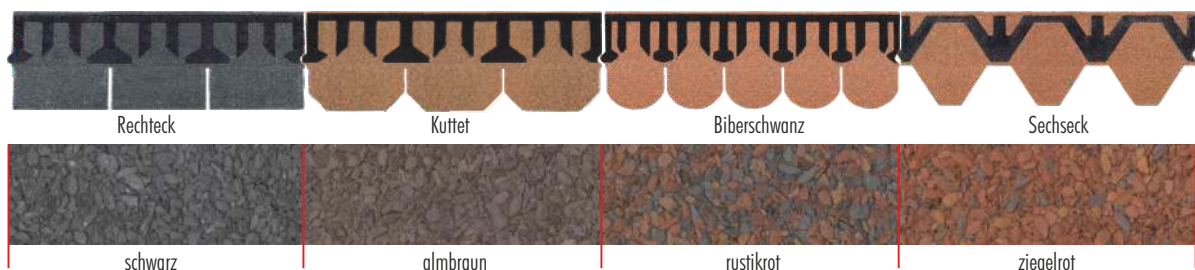
Bitumendachschindeln Fordern Sie unser gesamtes Bitumenschindelprogramm an!

Büsscher Bitumendachschindeln sind durch die Spezialbitumenmischung und die Schwerglasvlies-Einlage extrem flexibel und bruchsicher, das spezielle, mehrteilige Klebesystem sorgt für eine schnelle Verlegung und optimale Regendichtheit, die verschiedenen Formen und die farbige Schieferabstreubung bieten optisch ansprechende Lösungen für jede Dachform.

Art.Nr.:	Artikelbezeichnung	Sortenbezeichnung	Nennstärke in mm	Oberflächenbeschaffenheit		Verpackung				€/m ²
				oben	unten	Stk/Pkg	m ² /Pkg	Pkg/Pal	m ² /Pal	
65 051	RE SCHWARZ	Rechteck schwarz gemäß EN 544	3,3	Schiefer	Folie/bestreut	22	3,15	39	123	21,50
65 052	RE BRAUN	Rechteck almbraun gemäß EN 544	3,3	Schiefer	Folie/bestreut	22	3,15	39	123	21,50
65 050	RE ROT	Rechteck ziegelrot gemäß EN 544	3,3	Schiefer	Folie/bestreut	22	3,15	39	123	21,50
65 040	KU ROT	Kuttet rustikrot gemäß EN 544	3,3	Schiefer	Folie/bestreut	22	3,15	39	123	21,50
65 060	SE ROT	Sechseck ziegelrot gemäß EN 544	3,3	Schiefer	Folie/bestreut	22	2,95	39	115	21,50
65 030	BI ROT	Biberschwan ziegelrot gemäß EN 544	3,3	Schiefer	Folie/bestreut	22	3,15	39	123	24,35

Schindelzubehör: Dachlüfter, Sanitärülfüfer, Firststücke – Preise auf Anfrage.

Systemergänzungen: ZIB 20, ZIB 30 und ZIB 45 Schindelunterlagsbahn siehe Seite 9. BA K Schindelkleber siehe Seite 13.



Drucktechnisch bedingt sind geringfügige Farbabweichungen möglich. Verlangen Sie bitte ein Originalmuster.

FLACHDACH

Dampfsperrbahnen
Plastomerbitumenbahnen
Bitumenbahnen

Dach- und Abdichtungssysteme

Elastomerbitumen-Dampfsperrbahnen flämmbar

Büsscher Elastomerbitumenbahnen zeichnen sich auf Grund der traditionell bewährten Rezepturen besonders gut bei Elastizität (Gummielastisches Verhalten), Kältebiegsamkeit -20° C, Wärmestandfestigkeit +100° C und Alterungs- und Witterungsbeständigkeit aus. Geeignet für Ausführung von erhöhter Radondichtheit. ⁽¹⁾TAK = Thermisch aktivierbare Klebezonen

Art.Nr.:	Artikelbezeichnung	Sortenbezeichnung	Nenndicke in mm	Oberflächenbeschaffenheit		Rollen (Nennmaße)				€/m ²
				oben	unten	Länge in m	Gewicht in kg	Anzahl/Pal	m ² /Pal	
51 112	ALGV E 40 KS	Aluplan	3,4	bestreut	Lochfolie	10	40	20	200	7,00
51 110	ALGV E 40 K	Aluplan Radon ÖNORM B 3666 E-ALGV-4	3,8	bestreut	Lochfolie	10	43	18	180	7,10
51 126	ALGV E 40 K/D	Aluplan Radon ÖNORM B 3666 E-ALGV-4	3,8	Schiefer	Lochfolie	10	43	18	180	7,50
NEU 51 131	ALGV E 40 plus	Aluplan ÖNORM B 3666 E-ALGV-4	3,8	TAK ⁽¹⁾	Lochfolie	10	43	18	180	11,57
51 127	ALGV E 50 K/D	Aluplan Radon übertrifft ÖNORM B 3666 E-ALGV-4	5	Schiefer	Lochfolie	7,5	44	18	135	9,30
NEU 51 134	ALKV E 50 K/D	Aluplan Radon	5	Schiefer	Lochfolie	7,5	44	18	135	9,95

Elastomerbitumen-Dampfsperrbahnen kaltselbstklebend

Elastomerbitumen-Kaltselfklebebahnen für die Verarbeitung ohne Flämbrenner. Verarbeitung nicht unter 10° C ohne zusätzliche Erwärmung.

** RPS = RELAX PROTECT SYSTEM, kaltselfklebend mit integrierten Entspannungstreifen

Art.Nr.:	Artikelbezeichnung	Sortenbezeichnung	Nenndicke in mm	Oberflächenbeschaffenheit		Rollen (Nennmaße)				€/m ²
				oben	unten	Länge in m	Gewicht in kg	Anzahl/Pal	m ² /Pal	
55 100	AL E FR KSK	Aluplan FR DIN 18234-1 Brandlast < 10,5MJ/m ²	0,3	Aluverbund	Abziehfolie	50	20	20	1000	6,80
55 038	AL E 15 KSK PUR	Aluplan ÖNORM B 3666 E-ALGV-1,5 sk	1,3	Aluverbund	Abziehfolie	20	28	20	400	7,53
55 045	AL E 15 KSK	Aluplan ÖNORM B 3666 E-ALGV-1,5 sk	1,2	Alu	Abziehfolie	20	26	20	400	7,27
55 042	AL E 30 KSK	Aluplan ÖNORM B 3666 E-ALGV-3 sk	3	bestreut	Abziehfolie/RPS**	10	33	22	220	9,98
55 250	AL E 40 KSK	Aluplan übertrifft ÖNORM B 3666 E-ALGV-3 sk	3,8	bestreut	Abziehfolie/RPS**	10	42	18	180	11,38

Plastomerbitumenbahnen flämmbar

Büsscher Plastomerbitumenbahnen für die Verwendung bei besonders hohen Anforderungen an die Wärmestandfestigkeit. Kältebiegsamkeit -10° C, Wärmestandfestigkeit +130° C

50 070	GG PL 4 K	Baruplast ÖNORM B 3660 P-GG-4	4	bestreut	Folie	10	45	18	180	7,75
50 080	KV PL 4 KK	Baruplast ÖNORM B 3660 P-KV-4	4	Folie	Folie	10	45	18	180	7,50
50 100	KV PL 5 K	Baruplast Super ÖNORM B 3660 P-KV-5	5	bestreut	Folie	7,5	43	18	135	9,55
50 101	KVD PL 5 K	Baruplast Super ÖNORM B 3660 P-KV-5 S	5,2	Schiefer	Folie	7,5	43	18	135	9,98
50 110	KGV PL 5 K	Duoplast Doppelträgerbahn	5	bestreut	Folie	7,5	43	18	135	13,18

Bitumenbahnen

Art.Nr.:	Artikelbezeichnung	Sortenbezeichnung	Nenndicke in mm	Oberflächenbeschaffenheit		Rollen (Nennmaße)				€/m ²
				oben	unten	Länge in m	Gewicht in kg	Anzahl/Pal	m ² /Pal	
01 010	N 35	Barusin (Pappe nackt)	—	—	—	20	12	48	960	1,73
01 020	R 350	Barusin	—	bestreut	bestreut	10	12	45	450	2,12
01 030	RP 350/21	Barusin	—	bestreut	bestreut	10	21	33	330	2,34
03 140	GV 35	Barutekt	2,6	bestreut	Folie	10	35	22	220	4,09
03 150	GV 45	Barutekt	3,8	bestreut	Folie	10	46	18	180	4,62
03 010	ALGV 45 K	Alutekt ÖNORM B 3666 ALGV-4	3,8	bestreut	Lochfolie	10	48	18	180	6,70

Bitumenanstriche ÖNORM B 3615 kalt verarbeitbar, lösemittelhaltig (Verbrauch ca. 0,3 - 0,4 L/m²)

Artikel- bez.	Sortenbezeichnung	200-Liter-Fass		25 Liter-Kanister 24 Kan/Pal (600 Liter)		10 Liter-Kanister 42 Kan/Pal (420 Liter)	
		Art.Nr.	€/Liter	Art.Nr.	€/Liter	Art.Nr.	€/Liter
BV	Büscherit Voranstrich	—	—	70 017	2,91	70 018	3,23
BVE	Büscherit Voranstrich extra RVS 15.03.12	70 023	2,92	70 024	3,06	—	—
NEU	BVS Büscherit Voranstrich Speed	—	—	70 025	3,59	—	—
SK	Silolack und Kaltanstrich	—	—	70 041	2,91	70 040	3,22
NEU	BSP Büscherit Super Primer	12 Dosen á 600 ml		Karton/7200 ml		70 100	16,35/Dose

Emulsionen - lösemittelfreie Anstriche und Spachtelmassen umweltfreundlich, frostempfindlich

Artikel- bez.	Sortenbezeichnung	25 kg-Eimer 12 Eimer/Pal. (300 kg)		30 kg-Eimer 12 Eimer/Pal. (360 kg)	
		Art.Nr.	€/kg	Art.Nr.	€/kg
HV	Hydrobit-Voranstrich (Verbrauch ca. 0,3 - 0,5 kg/m ²)	71 031	2,91	—	—
HD 1	Hydrobit Kaltpachtelmasse, einkomponentig, polymervergütet (Verbrauch ca. 5,5 - 6 kg/m ²)	71 022	3,27	—	—
HD 2	Hydrobit-Bitumendickbeschichtung, zweikomponentig 30 kg-Eimer (22 kg Emulsion und 8 kg Pulver), Verbrauch: Abdichtung ca. 6 kg/m ² , Verklebung von Wärmedämmplatten ca. 1,5 kg/m ²	—	—	71 012	3,55

Klebstoffe heiß verarbeitbar

Art.Nr.	Artikelbezeichnung	Sortenbezeichnung	Verpackung		€
			Stk Einheit / Gewicht	Liefereinheit / -gewicht	
75 010	PYM B	Polymerbitumen-Heißklebmasse RVS 15.03.12	30 Blöcke à ca. 20 kg	Palette / ca. 600 kg	3,46 / kg
80 030	B 85/25	Sackbitumen EN 13304	45 Säcke à ca. 26 kg	Palette / ca. 1.170 kg	1,66 / kg

Kaltklebstoffe

81 011	BA 2	Büsscher Adhaesiv Polymerbitumen-Kaltklebstoff	18 Folienbeutel à 2,0 kg	Karton / 36 kg	5,84 / kg
81 012	BA 30	Büsscher Adhaesiv Polymerbitumen-Kaltklebstoff	14 Dosen à 30 kg	Palette / 420 kg	5,33 / kg
81 010	BA K	Büsscher Polymerbitumenkaltkleber	20 Kartuschen à 300 ml	Karton / 6000 ml	7,31 / Stk.
81 020	PUR	Büsscher Dachklebstoff auf PUR-Basis (Verbrauch ca. 150 g/m ²)	Blechdosen à 2,2 kg	6 Dosen / Karton	10,92 / kg
81 021	PU-Schaum	Büsscher Peridicht [®] (Verbrauch ca. 50 ml/m ²)	12 Dosen à 750 ml	Karton / 9000 ml	12,65 / Dose
90 040	Schaumpistole	Büsscher Peridicht PU-Schaumpistole		1 Stück	26,61 / Stk.

Dachabläufe Fordern Sie unser gesamtes Dachgullyprogramm an! Standardlagerware mit Bitumenanschlussbahn

Büsscher Dachabläufe	Universal-Gully		Klemmflansch-Gully		Kompakttragen-Gully		Kompakttragen PVC	
	Art.Nr.	€/Stk	Art.Nr.	€/Stk	Art.Nr.	€/Stk	Art.Nr.	€/Stk
Gully Senkrecht NW 70	91 070	77,--	—	—	91 030	66,--	91 181	66,--
Gully Senkrecht NW 100	91 071	77,--	—	—	91 031	66,--	91 182	66,--
Gully Senkrecht NW 125	91 072	77,--	—	—	91 032	66,--	—	—
Gully Senkrecht NW 150	—	—	91 013	99,--	—	—	—	—
Gully Waagrecht NW 70	91 080	107,--	—	—	91 040	92,--	—	—
Gully Waagrecht NW 100	91 081	107,--	—	—	91 041	92,--	91 187	92,--
Gully Waagrecht NW 125	91 082	107,--	—	—	91 042	92,--	—	—
Aufstockelement bis 16 cm	91 079	74,--	91 019	90,--	91 039	60,--	—	—
Aufstockelement bis 23 cm	91 078	80,--	—	—	91 037	67,--	—	—
Aufstockelement bis 35 cm	91 046	102,--	—	—	91 001	88,--	—	—
Terrassenbausatz, begehbar	91 048	62,--	91 028	86,--	91 048	62,--	—	—
Attika Balkonablauf mit Keil 6/6 NW 50	91 124	60,--	Attika Balkonablauf NW 50				91 116	56,--
Attika Balkonablauf mit Keil 6/6 NW 70	91 118	62,--	Attika Balkonablauf NW 70				91 115	58,--
Attika Balkonablauf mit Keil 6/6 NW 100	91 117	63,--	Attika Balkonablauf NW 100				91 114	60,--
Attika Balkonablauf PVC NW 100	91 191	60,--						



ZUBEHÖR

Zubehör
Absturzsicherung
Schrumpfschlauch

Dach- und Abdichtungssysteme

Unverbindliche Preisempfehlung. Änderungen vorbehalten. Alle Preise exkl. MwSt.

Diverse Zubehörteile


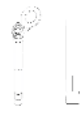

Art.Nr.:	Sortenbezeichnung	Durchmesser mind.	Durchmesser max.	€/Stk
NEU 96 062	Anschlussmanschette mit Schrumpfschlauch NW 18	8	18	36,36
96 061	Anschlussmanschette mit Schrumpfschlauch NW 22	12	22	37,93
96 065	Anschlussmanschette mit Schrumpfschlauch NW 55	42	55	39,53
NEU 96 066	Anschlussmanschette mit Schrumpfschlauch NW 110	88	110	66,67
91 091	Klebekragen aus PUR		DN 70	43,00
91 090	Klebekragen aus PUR		DN 100	48,00
91 088	Klebekragen aus PUR		DN 125	52,00
91 089	Klebekragen aus PUR		DN 150	54,00

Art.Nr.:	Sortenbezeichnung	Verpackung					€/l/m
		Höhe in mm	Länge in m	Anzahl/Paket	Pakete/Pal	m/Pal	
90 085	Wandanschlußprofil	60 mm	3	33	42	4.158	3,18

Art.Nr.:	Sortenbezeichnung	Abmessungen in cm		Länge in m	l/m/Pkg	€/l/m
93 011	Pur-Keil 5/5	5/5		2,0	200	1,32
93 012	Pur-Keil 8/8	8/8		2,0	140	2,66
93 010	Pur-Keil 10/10	10/10		2,0	96	4,08

Art.Nr.:	Sortenbezeichnung	Sack kg	Säcke/Pal.	kg/Pal	€/kg
90 190	Abstreugranulat rot (passend zu Büsscher Baruplan KVD E 50 K RO)	30	50	1500	0,55
90 193	Abstreugranulat dunkelbraun (passend zu Büsscher Baruplan KVD E 50 K DB)	30	50	1500	0,55
90 191	Abstreugranulat herbstbraun (passend zu Büsscher Baruplan KVD E 50 K HB)	30	50	1500	0,55
90 192	Abstreugranulat grün (passend zu Büsscher Baruplan KVD E 50 K GR)	30	50	1500	0,55
90 194	Abstreugranulat anthrazit (passend zu Büsscher Baruplan KVD E 50 K AN)	30	50	1500	0,55
90 133	Abstreichschiefer (passend zum Beispiel zu Büsscher Baruplan Super KVD E 55 K)	30	50	1500	0,40
90 195	Abstreichschiefer rot (passend zu Büsscher Baruplan KVD E 45 K RO)	30	50	1500	0,45
90 196	Abstreichschiefer grün (passend zu Büsscher Baruplan KVD E 45 K GR)	30	50	1500	0,45
90 198	Abstreichschiefer schwarz (passend zu Büsscher Baruplan KVD E 45 K SCHWA)	30	50	1500	0,45


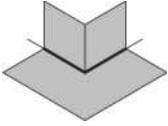
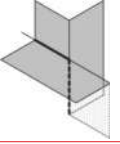
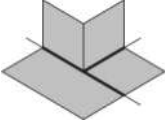
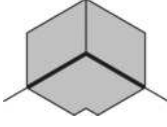
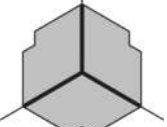
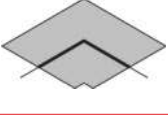
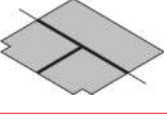
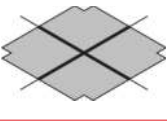
INNOTECH Absturzsicherung Fordern Sie unsere umfangreiche Preisliste für Arbeitsschutz an!

Art.Nr.:	Bezeichnung	Höhe in mm	€/Stk
96 XXX	 EAP- Stabil-10 Standardstütze mit Grundplatte (für Betonuntergrund)	300, 400, 500*, 600	119,--
		Aufpreis über 600 mm	auf Anfrage
	BEF 104 Befestigungsset für EAP-Stabil-10 für gerissenen und ungerissenen Beton (mind. C20/25)		29,--
	ISOL-300 Wärmedämmhaube	300 mm lang	19,--
96 XXX	 EAP-Point-12 Edelstahlstütze Ø 18mm für Schraubmontage in den Beton	300, 400, 500*, 600	114,--
		Aufpreis über 600 mm	auf Anfrage
96 XXX	 EAP- Point-13 Edelstahlstütze Ø 16mm zum Einkleben in den Beton	300, 400, 500*, 600	78,--
		Aufpreis über 600 mm	auf Anfrage

Die mit * gekennzeichneten Höhen sind Lagerware

NEU Dehnfugenband

EPDM-Dehnfugenbänder für die Einbindung in hochwertige Abdichtungssysteme aus Polymerbitumenbahnen sowie für den Einbau in Flüssigkunststoff- und Epoxidharzabdichtungssysteme

	Art.Nr.:	Sortenbezeichnung	EH/ Einheit	€/EH
	90 300	Flexjoint EP 20, für Dehnbewegungen bis 20 mm	m	61,00
	90 301	Flexjoint EP 40, für Dehnbewegungen bis 40 mm	m	117,00
	90 302	Flexjoint EP 75, für Dehnbewegungen bis 75 mm	m	173,00
	90 303	Flexjoint EP 125, für Dehnbewegungen bis 125 mm	m	267,00
	90 310	Außenecke Typ 20, Winkel beliebig	Stk	228,00
	90 311	Außenecke Typ 40, Winkel beliebig	Stk	232,00
	90 320	Außenecke spezial "Situation A2" Typ 20	Stk	333,00
	90 321	Außenecke spezial "Situation A2" Typ 40	Stk	339,00
	90 330	Außenecke 3-Weg Typ 20	Stk	370,00
	90 331	Außenecke 3-Weg Typ 40	Stk	377,00
	90 340	Innenecke Typ 20, Winkel beliebig	Stk	228,00
	90 341	Innenecke Typ 40, Winkel beliebig	Stk	232,00
	90 350	Innenecke 3-Weg Typ 20, Winkel beliebig	Stk	370,00
	90 351	Innenecke 3-Weg Typ 40, Winkel beliebig	Stk	377,00
	90 360	Gehrung Typ 20, Winkel beliebig	Stk	111,00
	90 361	Gehrung Typ 40, Winkel beliebig	Stk	113,00
	90 370	T-Stück Typ 20	Stk	315,00
	90 371	T-Stück Typ 40	Stk	321,00
	90 380	Kreuzstück Typ 20	Stk	385,00
	90 381	Kreuzstück Typ 40	Stk	394,00
	90 390	Endstück Typ 20	Stk	86,00
	90 391	Endstück Typ 40	Stk	88,00
NEU	90 401	Sikomet Kleber	Stk	30,50
	90 402	Bandvulkanisation	Stk	84,00
Weitere Formstücke und Formstücke Typ 75 / Typ 125			Auf Anfrage	
Baustellenvulkanisation			Nach Aufwand	

Berechnung: Die Fugenbänder werden in der Fugenachse durchgemessen und die Formteile als Zuschläge berechnet.

Innovation: **Flexjoint EP Fugenband mit 20, 40, 75 oder 125 mm gleichzeitiger Dehnung in Längs-, Quer- und Vertikalrichtung!**



ZUBEHÖR

Büsscher Hoffmann

Büsscher & Hoffmann GmbH
Dach- und Abdichtungssysteme
Preisliste 2016/2
gültig ab 01. 08. 2016

Dämmstoffe

Dach- und Abdichtungssysteme

Unverbindliche Preisempfehlung. Änderungen vorbehalten. Alle Preise exkl. MwSt.

Jackodur® – XPS extrudierter Polystyrolschaumstoff

Wärmedämmung aus extrudiertem Polystyrolschaumstoff (XPS) gemäß EN 13164. Die geschäumten Dämmplatten mit Zellgas Luft werden in größeren Dicken mit der patentrechtlich geschützten Multilayer-Technik produziert.

Art.Nr.:	Sortenbezeichnung	Dicke in mm	Flächendeckmaß		Kantenprofil	Oberfläche	Druckfestigkeit kN/m ²	λ_D W/(m·K)	€/m ²
			Breite in mm	Länge in mm					
93 xxx	Jackodur® DS 300 Standard SF	20* - 60	600	1250	Stufenfalz	glatt	300	0,034	auf Anfrage
93 xxx	Jackodur® DS 300 Standard SF	80	600	1250	Stufenfalz	glatt	300	0,035	auf Anfrage
93 xxx	Jackodur® DS 300 Standard SF	100 - 160	600	1250	Stufenfalz	glatt	300	0,036	auf Anfrage
93 xxx	Jackodur® DS 300 Standard SF	180/200	600	1250	Stufenfalz	glatt	300	0,036	auf Anfrage
93 xxx	Jackodur® KF 300 Standard SF	220 - 320	600	1250	Stufenfalz	glatt	300	0,037	auf Anfrage
93 xxx	Jackodur® KF 300 Gefiniert GL	20* - 60	600	1250	Glattkante	Rautenstruktur	300	0,034	auf Anfrage
93 xxx	Jackodur® KF 300 Gefiniert GL	80 - 180	600	1250	Glattkante	Rautenstruktur	300	0,035	auf Anfrage
93 xxx	Jackodur® KF 300 Gefiniert GL	200 - 320	600	1250	Glattkante	Rautenstruktur	300	0,036	auf Anfrage
93 xxx	Jackodur® KF 500 Standard SF	40 - 60	600	1250	Stufenfalz	glatt	500	0,036	auf Anfrage
93 xxx	Jackodur® KF 500 Standard SF	80 - 180	600	1250	Stufenfalz	glatt	500	0,037	auf Anfrage
93 xxx	Jackodur® KF 500 Standard SF	200 - 320	600	1250	Stufenfalz	glatt	500	0,038	auf Anfrage
93 xxx	Jackodur® KF 700 Standard SF	50 - 60	600	1250	Stufenfalz	glatt	700	0,036	auf Anfrage
93 xxx	Jackodur® KF 700 Standard SF	80 - 180	600	1250	Stufenfalz	glatt	700	0,037	auf Anfrage
93 xxx	Jackodur® KF 700 Standard SF	200 - 320	600	1250	Stufenfalz	glatt	700	0,038	auf Anfrage

Jackodur® Plus – XPS extrudierter Polystyrolschaumstoff

NEU	93 xxx	Jackodur® Plus 300 Standard SF	50 - 320	600	1250	Stufenfalz	glatt	300	0,027	auf Anfrage
NEU	93 xxx	Jackodur® Plus 300 Gefiniert GL	50 - 200	600	1250	Glattkante	Rautenstruktur	300	0,027	auf Anfrage

Art.Nr.:	Sortenbezeichnung	Flächengewicht in g/m ²	Dicke in mm	Breite in mm	Länge in m	m ² /Rolle	Rollengewicht	€/m ²
94 188	Jackodur® Dachvlies WA	100	—	3000	100	300	30	3,28

* Kantenprofil Glattkante, Druckfestigkeit 200 KN/m²

EPS expandierter Polystyrolschaumstoff

BÜSSCHERPOR - Wärmedämmplatten aus expandiertem Polystyrolschaumstoff gemäß EN 13163.

Art.Nr.:	Sortenbezeichnung	λ_D W/(m·K)	€/m ²
93 xxx	Büsscherpor EPS-W15 in allen Dicken verfügbar!	0,040	auf Anfrage
93 xxx	Büsscherpor EPS-W20 in allen Dicken oder als Gefälleplatte verfügbar!	0,038	auf Anfrage
93 xxx	Büsscherpor EPS-W25 in allen Dicken oder als Gefälleplatte verfügbar!	0,036	auf Anfrage
93 xxx	Büsscherpor EPS-W30 in allen Dicken oder als Gefälleplatte verfügbar!	0,035	auf Anfrage

EPS PLUS

BÜSSCHERPOR - Hochleistungswärmedämmplatten aus expandiertem Polystyrolschaumstoff gemäß EN 13163.

Art.Nr.:	Sortenbezeichnung	λ_D W/(m·K)	€/m ²
93 xxx	Büsscherpor EPS-W20 PLUS in allen Dicken oder als Gefälleplatte verfügbar!	0,031	auf Anfrage
93 xxx	Büsscherpor EPS-W25 PLUS in allen Dicken oder als Gefälleplatte verfügbar!	0,031	auf Anfrage
93 xxx	Büsscherpor EPS-W30 PLUS in allen Dicken oder als Gefälleplatte verfügbar!	0,031	auf Anfrage

Ediltec® – XPS extrudierter Polystyrolschaumstoff

Wärmedämmung aus extrudiertem Polystyrolschaumstoff (XPS) gemäß EN 13164. Die geschäumten Dämmplatten mit Zellgas Luft.

Art.Nr.:	Sortenbezeichnung	Dicke in mm	Flächendeckmaß		Kantenprofil	Oberfläche	Druckfestigkeit kN/m ²	λ_D W/(m·K)	€/m ²
			Breite in mm	Länge in mm					
93 xxx	Ediltec® X-FOAM HBT 300	30	600	1250	Stufenfalz	glatt	300	0,032	auf Anfrage
93 xxx	Ediltec® X-FOAM HBT 300	40	600	1250	Stufenfalz	glatt	300	0,033	auf Anfrage
93 xxx	Ediltec® X-FOAM HBT 300	50 - 60	600	1250	Stufenfalz	glatt	300	0,034	auf Anfrage
93 xxx	Ediltec® X-FOAM HBT 300	80 - 100	600	1250	Stufenfalz	glatt	300	0,035	auf Anfrage
93 xxx	Ediltec® X-FOAM HBT 300	120	600	1250	Stufenfalz	glatt	300	0,036	auf Anfrage
93 xxx	Ediltec® X-FOAM HBT 300	140 - 180	600	1250	Stufenfalz	glatt	300	0,034	auf Anfrage
93 xxx	Ediltec® X-FOAM HBT 300	200 - 300	600	1250	Stufenfalz	glatt	300	0,035	auf Anfrage
93 xxx	Ediltec® X-FOAM WAFER	20 - 30	600	1250	Glattkante	Rautenstruktur	300	0,032	auf Anfrage
93 xxx	Ediltec® X-FOAM WAFER	40	600	1250	Glattkante	Rautenstruktur	300	0,033	auf Anfrage
93 xxx	Ediltec® X-FOAM WAFER	50 - 60	600	1250	Glattkante	Rautenstruktur	300	0,034	auf Anfrage
93 xxx	Ediltec® X-FOAM WAFER	80 - 100	600	1250	Glattkante	Rautenstruktur	300	0,035	auf Anfrage
93 xxx	Ediltec® X-FOAM WAFER	120	600	1250	Glattkante	Rautenstruktur	300	0,036	auf Anfrage
93 xxx	Ediltec® X-FOAM WAFER	140 - 180	600	1250	Glattkante	Rautenstruktur	300	0,034	auf Anfrage
93 xxx	Ediltec® X-FOAM WAFER	200 - 300	600	1250	Glattkante	Rautenstruktur	300	0,035	auf Anfrage
93 xxx	Ediltec® X-FOAM HBD 300	30	600	1250	Glattkante	glatt	300	0,032	auf Anfrage
93 xxx	Ediltec® X-FOAM HBD 300	40	600	1250	Glattkante	glatt	300	0,033	auf Anfrage
93 xxx	Ediltec® X-FOAM HBD 300	50 - 60	600	1250	Glattkante	glatt	300	0,034	auf Anfrage
93 xxx	Ediltec® X-FOAM HBD 300	80 - 100	600	1250	Glattkante	glatt	300	0,035	auf Anfrage
93 xxx	Ediltec® X-FOAM HBD 500	50 - 60	600	1250	Stufenfalz	glatt	500	0,034	auf Anfrage
93 xxx	Ediltec® X-FOAM HBT 500	80 - 120	600	1250	Stufenfalz	glatt	500	0,036	auf Anfrage
93 xxx	Ediltec® X-FOAM HBT 500	140 - 180	600	1250	Stufenfalz	glatt	500	0,034	auf Anfrage
93 xxx	Ediltec® X-FOAM HBT 500	200 - 220	600	1250	Stufenfalz	glatt	500	0,035	auf Anfrage
93 xxx	Ediltec® X-FOAM HBT 500	240 - 300	600	1250	Stufenfalz	glatt	500	0,036	auf Anfrage
93 xxx	Ediltec® X-FOAM HBT 700	50 - 60	600	1250	Stufenfalz	glatt	700	0,034	auf Anfrage
93 xxx	Ediltec® X-FOAM HBT 700	80 - 120	600	1250	Stufenfalz	glatt	700	0,036	auf Anfrage
93 xxx	Ediltec® X-FOAM HBT 700	140 - 180	600	1250	Stufenfalz	glatt	700	0,034	auf Anfrage
93 xxx	Ediltec® X-FOAM HBT 700	200 - 220	600	1250	Stufenfalz	glatt	700	0,035	auf Anfrage
93 xxx	Ediltec® X-FOAM HBT 700	240 - 300	600	1250	Stufenfalz	glatt	700	0,036	auf Anfrage

PUR/PIR Hartschaum

Hochleistungswärmedämmstoff PUR/PIR-Hartschaum, gem. ÖNORM B13165.

Art.Nr.:	Sortenbezeichnung	Dicke in mm	Flächendeckmaß		Kantenprofil	Oberfläche	λ_D W/(m·K)	€/m ²
			Breite in mm	Länge in mm				
Anwendungsgebiet: Flachdachdämmung								
93 xxx	PUREN MV WLS 026/027/029	20-200	585	1185	Stufenfalz	Diffusionsoffene Spezialvliesbeschichtung	0,025/0,026/0,028	auf Anfrage
93 xxx	PUREN FD-L WLS 024	60-200	585	1185	Stufenfalz	Beidseitige Aluminiumbeschichtung	0,022/0,023	auf Anfrage
93 xxx	PUREN NE-B2 WLS 026/027/028	20-200	485	985	Stufenfalz	Unkaschiert	0,025/0,026/0,027	auf Anfrage
93 xxx	PUREN SE-B1 WLS 026/027/028	20-200	485	985	Stufenfalz	Unkaschiert	0,025/0,026/0,027	auf Anfrage
Anwendungsgebiet: Flachdachdämmung mit Gefälle								
93 xxx	PUREN Gefälledämmsystem WLS 026/027/028	-	500	1000	gerade Kante	Unkaschiert	0,025/0,026/0,027	auf Anfrage
Anwendungsgebiet: Flachdachdämmung mit hoher Druckfestigkeit								
93 xxx	PUREN Parkdachdämmplatte WLS 027/028/029	-	600	600	gerade Kante	Unkaschiert	0,025/0,026/0,028	auf Anfrage
Anwendungsgebiet: Steildach-Vollflächendämmung auf den Sparren								
93 xxx	PUREN Protect WLS 023	80-180	1000	2380	Nut u. Feder	Diffusionsoffene Unterdeckbahn Difuzell	0,022	auf Anfrage
93 xxx	PUREN PUR Unterdach WLS 023	80-180	1000	2380	Nut u. Feder	Diffusionsoffene High-Tech-Unterdachbahn	0,022	auf Anfrage
93 xxx	PUREN PLUS WLS 027/028	80-180	1000/580	2380	Nut u. Feder	Diffusionsoffene Unterdeckbahn Difuzell	0,025/0,026	auf Anfrage
93 xxx	PUREN ST-blau WLS 027/028	80-180	1000	2380	Nut u. Feder	ohne Unterdeckbahn	0,025/0,026	auf Anfrage



ZUBEHÖR

Bautenschutz
Kunststoff-Abdichtungsbahnen

Dach- und Abdichtungssysteme

Unverbindliche Preisempfehlung. Änderungen vorbehalten. Alle Preise exkl. MwSt.

Bautenschutz

Art.Nr.	Sortenbezeichnung	Verpackung				€/m ²
		Breite in mm	Länge in m	Anzahl/Pal	m ² /Pal	
94 051	Grundmauerschutz-Noppenbahnen 1,0 x 20 m	1000	20	24	480	1,64
94 052	Grundmauerschutz-Noppenbahnen 1,5 x 20 m	1500	20	16	480	1,64
94 053	Grundmauerschutz-Noppenbahnen 2,0 x 20 m	2000	20	12	480	1,64
94 055	Grundmauerschutz-Noppenbahnen 2,5 x 20 m	2500	20	16	800	1,64

Kunststoff-Abdichtungsbahnen

UV-beständig, hohe Alterungsbeständigkeit, für mechanische Befestigung und unter Auflast.

Art.Nr.	Sortenbezeichnung	Dicke in mm	Rollen (Nennmaße)				€/m ²
			Breite in mm	Länge in m	Anzahl/Pal	m ² /Pal	
67 866	Buesscherplan 1800 CX	1,8	2100	15	14	441	10,91
67 867	Buesscherplan 1800 CX	1,8	1600	15	23	552	10,91

Zubehör für Kunststoff-Abdichtungsbahnen (Buesscherplan-Produkte)

Art.Nr.	Sortenbezeichnung	Nennstärke in mm	Verpackung				€
			Breite in mm	Verpackungseinheit	Anzahl/Pal	Menge/Pal	
67 8xx	Buesscherplan Homogen	1,5	2100	Rolle 20 m	–	–	13,27/m ²
67 8xx	Buesscherplan Verbundblech PVC, Type CX	1,2	1000	2 m	100	200 m ²	36,04/m ²
67 750	Sucofix 1700 Kontaktkleber (Verbrauch ca. 0,5 kg / m ²)			20 kg/Dose	–	–	17,27/kg
67 751	Sucoclean C Reiniger			5 l/Dose	–	–	13,90/l
67 8xx	Buesscherplan Innenecke			200 Stk/Karton	–	–	349,97/Krt
67 8xx	Buesscherplan Außenecke			100 Stk/Karton	–	–	220,82/Krt

LEGENDE:

RP = Rohpappe
GV = Glasvlies
GG = Glasgewebe

KV = Kunststoffvlies
V = PP-Vlies
KGV = Kunststoff/Glasvlies

AL = Aluminiumband bzw.
Aluminiumkombinierung
F = Wurzelschutzfolie

CU = Kupferband
E = Elastomerbitumen
PL = Plastomerbitumen

W = wurzelfest
D = oberseitig beschiefert
K = unterseitig kaschiert

KK = beidseitig kaschiert
KSK = Kaltselbstklebebahn
SK = Selbstkleberband

Zustellung mit LKW ab 6 Paletten in Österreich.
Mindermengenzuschläge für 3 Paletten € 30,-,-; 4 Pal. € 20,-,-; 5 Pal. € 10,-,- . Für Kranentladungen werden je Hub € 2,90/Pal. verrechnet. Unter der Mindestzustellmenge von 3 Paletten werden die gesamten Frachtkosten verrechnet. Maximal 1 Stunde freie Entladezeit, darüber hinaus gegen Verrechnung.

Sonderanfertigung ab 3.000–4.000 m²

Für das Schneiden von Bahnen werden € 0,14 / lfm geschnittener Streifen berechnet.

Bei den in Klammern angeführten Hinweisen handelt es sich um Empfehlungen von Büsscher & Hoffmann

Technische Daten und Anwendungsmöglichkeiten entnehmen Sie bitte der Büsscher-Produktinformation. Alle Bitumen- und Polymerbitumenbahnen sind palettiert. Jede Palette ist mit einer Schutzhaube eingeschweißt.

Allgemeine Geschäftsbedingungen

Alle Bestellungen und Verkäufe unterliegen unseren allgemeinen Geschäftsbedingungen.

1. Preise

Die angeführten Preise gelten nur innerhalb der Republik Österreich. Mit Erscheinen dieser Preisliste verlieren alle früheren Preise ihre Gültigkeit. Die in dieser Preisliste angeführten Preise verstehen sich ausschließlich Mehrwertsteuer, sind nicht kartellierte Preise und stellen keine Bindung für den Wiederverkauf dar.

Lieferungen erfolgen per Bahn ab 5 t frachtfrei Empfangsstation, per LKW Zustellung ab 6 Paletten pro Abladestelle, unabeladen, frei Lager oder LKW-befahrbarer Bedarfsstelle in Österreich. Für die Entladung unserer Ware maximal 1 Stunde freie Entladezeit, darüber hinaus gegen Verrechnung. Für Zustellmengen von 3–5 Paletten wird ein Mindermengenzuschlag von € 30,00 für 3 Paletten, € 20,00 für 4 Pal. und € 10,00 für 5 Pal., bei Zustellungen unter der Mindestzustellmenge von 3 Pal. werden die gesamten Frachtkosten verrechnet. Für Kranentladungen werden je Hub € 2,90/Pal. verrechnet.

Abnahme in ganzen Verpackungseinheiten/Sorte. Bei Bestellmengen unter der Verpackungseinheit wird ein Manipulationszuschlag von 2 % vom Nettowarenwert verrechnet. Für nicht getauschte Paletten verrechnen wir den Selbstkostenpreis von € 10 / Stück exkl. Mwst. Werden die einwandfreien Paletten retourniert, wird der Betrag dem Käufer gutgeschrieben. Der Kunde ist nicht berechtigt, Gegenforderungen mit dem Rechnungsbetrag aufzurechnen.

2. Versand und Gefahrenübergang

Der Versand erfolgt stets auf Rechnung und Gefahr des Bestellers, soweit nicht etwas anderes vereinbart oder nach dieser Preisliste vorgesehen ist. Mit Übergabe der Ware an den Transportführer (Post, Bahn, Spediteur usw.) geht die Gefahr auf den Besteller über. Für Lieferungen, die auf Kundenwunsch erfolgen, hat der Besteller eine geeignete Abladestelle bereitzuhalten und bekanntzugeben. Für die Tauglichkeit der Abladestelle haftet der Besteller.

3. Sicherungsrechte

Die gelieferte Ware bleibt solange unser Eigentum, bis der Käufer seine aus diesem Vertrag erspringenden Leistungen vollständig erfüllt hat (Eigentumsvorbehalt). Der Käufer hat die von uns gelieferten Waren bis zum Eigentumsübergang auf ihn mit der Sorgfalt eines ordentlichen Kaufmannes für uns zu verwahren. Er ist jedoch berechtigt, die Waren im üblichen Geschäftsverkehr zu verarbeiten, zu verbinden, zu vermischen und/oder weiterzuveräußern. Veräußert der Kunde Vorbehaltsware auf Kredit, so gelten die daraus sich ergebenden Kaufpreisforderungen mit ihrer Entstehung als an uns abgetreten, ohne dass es noch einer besonderen Abtretungserklärung bedarf. Die Abtretung der Forderung erfolgt mit allen Nebenrechten, und zwar in Höhe des Wertes unserer Lieferung. Dies gilt entsprechend auch bei Be- und Verarbeitung der von uns gelieferten Waren, weiters bei Verbindung oder Vermengung derselben. Werden unsere Waren oder die daraus hergestellten Sachen wesentliche Bestandteile des Grundstückes oder Bauwerkes eines Dritten, so tritt der Käufer schon jetzt seine dafür erworbenen Forderungen, die auch seine übrigen Leistungen decken können, mit allen Nebenrechten an uns ab, und zwar in Höhe des Wertes unserer Lieferung.

Der Kunde ist solange befugt, die Forderung einzuziehen, bis ihm dies auf Grund seines Zahlungsverzuges oder Vermögensverfalles durch uns untersagt wird. In diesem Falle hat der Käufer die Abtretung seinen Schuldner anzuzeigen, uns die zur Geltendmachung unserer Rechte gegen seine Schuldner erforderlichen Auskünfte zu geben und uns die dazu notwendigen Unterlagen auszuhändigen. In solchen Fällen hat uns der Kunde insbesondere für jede einzelne Forderung eine Abtretungserklärung und eine Bestätigung seines Eigentumsvorbehaltes Dritten gegenüber nachzureichen. Die unter Eigentumsvorbehalt stehenden Waren darf der Käufer weder verpfänden noch sicherheitshalber übereignen. Bei etwaigen Pfändungen oder sonstiger Inanspruchnahme durch dritte Personen ist der Käufer gehalten, auf unser Eigentumsrecht ausdrücklich hinzuweisen und uns unverzüglich zu verständigen. Bei Lieferungen in laufender Rechnung dient der Eigentumsvorbehalt als Sicherung unserer Saldoforderung.

4. Zahlungsbedingungen

Unsere Rechnungen sind innerhalb von 14 Tagen ab Rechnungslegung abzüglich 3 % Skonto oder innerhalb von 30 Tagen ab Rechnungslegung netto ohne Abzug zahlbar.

Vereinbarte Skonti werden aber nur dann gewährt, wenn keine überfälligen Forderungen und auch keine Wechselforderungen bestehen.

Die Annahme von Wechseln und Schecks behalten wir uns vor. Die Annahme von Schecks können wir ablehnen, wenn begründete Zweifel an der Deckung bestehen. Die Annahme erfolgt immer nur zahlungshalber. Diskont- und Einziehungsspesen und alle sonstigen Kosten gehen zu Lasten des Käufers.

Im Falle eines Zahlungsverzuges können wir unbeschadet weiterer Ansprüche die banküblichen Zinsen, mindestens jedoch Zinsen in Höhe von 8 Prozentpunkten über dem Basiszinssatz (ZinsRAG) berechnen.

5. Gewährleistung

Der Käufer hat die gelieferte Ware unverzüglich bei Ablieferung zu untersuchen und allfällige Mengen- und Qualitätsbemängelungen sofort bei Ablieferung, spätestens aber innerhalb von 8 Tagen nach Empfang, uns anzuzeigen. Unterläßt der Käufer diese Bemängelung, so gilt die Ware als genehmigt. Spätere Bemängelungen sind ausgeschlossen, es sei denn, dass es sich um versteckte, bei der Auslieferung trotz fachmännischer Untersuchung nicht erkennbare Mängel handelt. Nicht rechtzeitige Bemängelung hat den Verlust der Gewährleistungsansprüche zur Folge.

Wir sind bemüht, zugesagte Lieferzeiten einzuhalten. Ansprüche aus diesem Titel können nicht geltend werden.

6. Erfüllungsort und Gerichtsstand

Erfüllung- und Zahlungsort ist der Sitz unseres Unternehmens, d. i. Enns.

Für alle Streitigkeiten aus diesem Vertrag ist das für den Sitz unseres Unternehmens sachlich zuständige ordentliche Gericht maßgebend.

Die Vertragsbeziehungen unterliegen ausschließlich österreichischem Recht.

7. Haftung

Wir haften für eigenes Verschulden und das unserer Erfüllungsgehilfen, jedoch nicht bei leichter Fahrlässigkeit. Für den Entgang von Gewinn aufgrund verzögerter oder mangelhafter Lieferung, für Nachteile durch dadurch verursachte Betriebsstörungen, für Transportkosten, die im Zusammenhang mit dem Austausch der mangelhaften gegen mangelfreie Ware entstehen, für allfällige Aus- und Einbaukosten, für Obhut- und Bearbeitungsschäden an Gegenständen, die sich zur Bearbeitung bei uns befinden, sowie für die vom Abnehmer des Kunden gegen diesen erhobenen Ansprüche wird auch bei grober Fahrlässigkeit keine Haftung übernommen.

Wir haften gemäß Produkthaftungsgesetz (BGBl 99/1988) für sämtliche Personenschäden. Für Sachschäden wird nur gehaftet, wenn sie ein Verbraucher erleidet. Bei Weiterveräußerung von Produkten, die von uns bezogen wurden, ist der Abnehmer verpflichtet, diesen Haftungsausschluss für Sachschäden im gewerblichen Bereich auf jeden weiteren Abnehmer zu überbinden.

8. Geltung der AGB für Verbraucher gem. § 1 Konsumentenschutzgesetz

Punkt 5) gilt für Verbraucher nicht. Die Mängel sind innerhalb der gesetzlichen Gewährleistungsfrist geltend zu machen; bei Abzahlungsgeschäften gilt darüberhinaus § 23 KSchG.

Punkt 6) gilt nicht, wenn der Verbraucher im Inland seinen Wohnsitz oder gewöhnlichen Aufenthaltsort hat oder im Inland beschäftigt ist. Der Gerichtsstand richtet sich dann nach dem Sprengel des Wohnsitzes, des gewöhnlichen Aufenthaltes oder des Ortes der Beschäftigung des Verbrauchers.

9. Datenspeicherung

Gemäß § 22 Datenschutzgesetz informieren wir Sie, dass wir von Ihnen folgende Daten für Zwecke unseres Rechnungswesens automationsunterstützt verarbeiten. Name (Firmenbezeichnung), Adresse, Telefonnummer, Bestell-, Auftrags- und Rechnungsdatum, Liefer- und Zahlungskonditionen, Umsatz.

Diese Daten werden von uns im Rahmen der gesetzlichen Bestimmungen verwendet. Unsere Mitarbeiter sind gemäß § 20 DSGVO zur Einhaltung des Datengeheimnisses verpflichtet.

10. CE-Kennzeichnung

Der Verpflichtung der vollständigen Bekanntgabe der Produktdaten kommen wir über die Veröffentlichung der technischen Daten in unserer Homepage nach. Auf Wunsch können die technischen Begleiddokumente angefordert werden.



Büsscher Hoffmann

Dach- und Abdichtungssysteme



Zentrale
Enns



Auslieferungsflotte Österreich
Enns



Just in time inklusive
Kranservice



4 Million Quadratmeter
Lagerkapazität

Vertrauen auf Tradition!



17 Millionen Quadratmeter
jährliche Produktion



160 Jahre Erfahrung
mit Bitumen

Büsscher & Hoffmann GmbH · Dach- und Abdichtungssysteme

Fabrikstraße 2 · A-4470 ENNS (Zentrale) · Telefon +43 7223 823 23-0 · Fax +43 7223 823 23-42 · E-Mail: office@bueho.at

Bestell-Hotline: Telefon +43 7223 823 23-27 · Fax +43 7223 823 23-42 · E-Mail: order@bueho.at

A-1010 WIEN
Universitätsring 6
T: +43 1 535 20 63
F: +43 1 535 20 65

A-2100 KORNEUBURG
Im Trenkenschuh 1
T: +43 2262 745 90
F: +43 2262 759 05

A-8502 LANNACH
Industriezeile 5
T: +43 3136 826 80-15
F: +43 3136 826 80-13

A-6135 STANS
Schlagturn 28
T: +43 7223 823 23-0
F: +43 7223 823 23-42

www.bueho.com