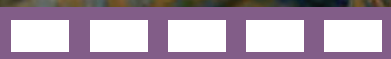


**Büsscher  
Hoffmann**

Systemy izolacji wodochronnych

# PERIDICHT CONNECT

Taśma łącząca do uszczelniania zewnętrznego



**BUDOWNICTWO**

[www.bueho.com](http://www.bueho.com)

# Taśma łącząca do uszczelniania zewnętrznego

## Proste i pewne rozwiązanie problemu połączeń uszczelniających konstrukcji budowlanych przed przenikaniem wody.

Norma ÖNORM B 3692 wyznacza parametry izolacji konstrukcji budowlanych i jakości uszczelnień oraz stawia wysokie wymagania, co do ich parametrów w zakresie wodoszczelności.

Z powodu wilgotności betonu, obecności szlamu betonowego i innych zanieczyszczeń warstwy izolacyjne często nie są w stanie prawidłowo uszczelnić warstwy betonowej do warstw izolacyjnych i pokryć bitumicznych. Skutkuje to wnikaniem wilgoci do wnętrza konstrukcji budynku.

Zewnętrzna taśma uszczelniająca firmy Büsscher na bazie specjalnego bitumu, wyposażona w rowkowaną powierzchnię doskonale sprawdza się w takich sytuacjach.

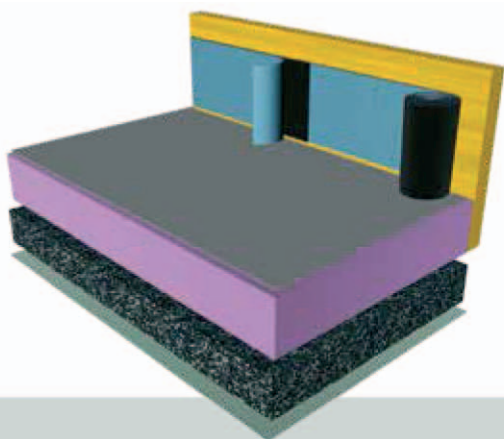
Mocno przywiera do szalunku i przeznaczona jest do bezpośredniego zabetonowania.

Po zabetonowaniu i usunięciu szalunku może być szybko i pewnie zgrzana termicznie.

## Stosowanie

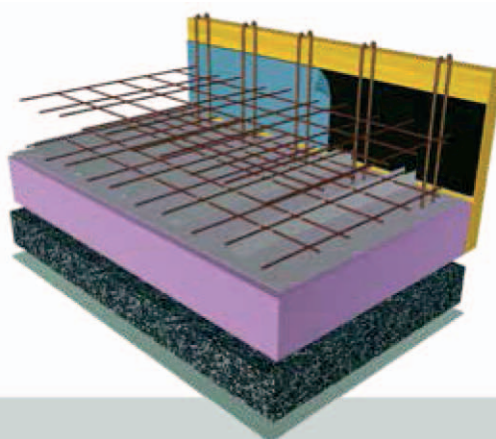
### Büsscher Peridicht Connect

Zewnętrzna taśma uszczelniająca do konstrukcji budowlanych na bazie specjalnego bitumu z rowkowaną powierzchnią. Szerokość rolki 20 cm, długość rolki 15 m.



#### KROK 1:

Taśmę Büsscher Peridicht Connect wyrównać do szalunku i przymocować w odstępach 30 cm (np. zszywaczem).



#### KROK 2:

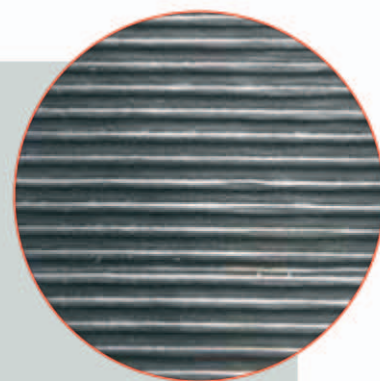
Usuwanie folii ochronnej. Należy ją zerwać na całej długości najpóźniej tuż przed wylaniem betonu.

## Zalety

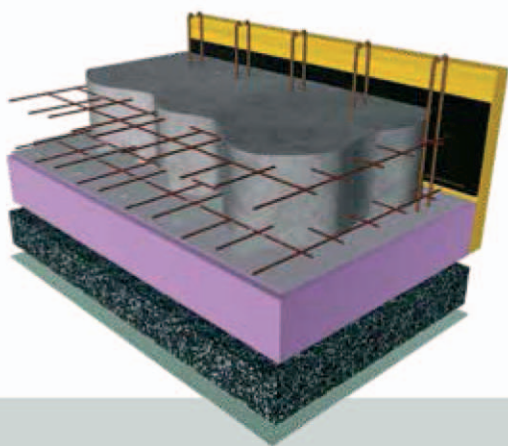
- Łatwe i pewne łączenie konstrukcji bitumiczną taśmą klejącą.
- Rowkowa faktura powierzchni oraz zastosowanie specjalnego wypełnienia bitumicznego zapewnia optymalne klejenie taśmy do betonu i materiałów pokryciowych.  
W efekcie otrzymujemy wysoką wodoodporność spoiny.
- Brak konieczności stosowania dodatkowych akcesoriów, takich jak profili mocujących lub podkładów z żywicy epoksydowej.
- Oszczędność czasu i kosztów dzięki zwiększonemu bezpieczeństwu połączeń.

## Rowkowa faktura zwiększająca przyczepność do betonu

Rowkowa faktura powierzchni zwiększa powierzchnię styku, co zapewnia mocne klejenie z betonem. Dodatkowe wzmocnienie przylegania zapewnia zastosowanie specjalnej masy bitumicznej KSK.

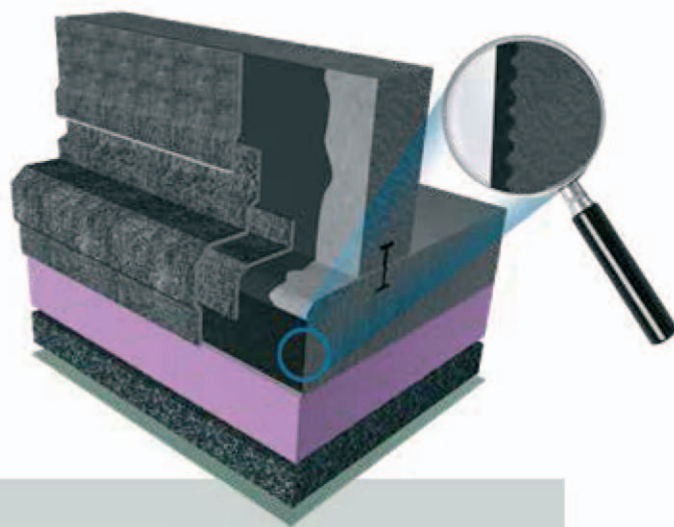


Taśma Büsscher Predict Connect została przed dopuszczeniem do stosowania dokładnie przebadana przez Instytut IFB (Institut für Flachbau und Bauwerksabdichtung).



### KROK 3:

Wylewanie betonu. W miejscach styku betonu z taśmą należy zwrócić uwagę na zapewnienie odpowiedniego docisku.



### KROK 4:

Połączenie taśmy z pokryciem dachowym może być wykonane bezpośrednio za pomocą zgrzewania termicznego.



Büsscher & Hoffmann GmbH  
Fabrikstraße 2  
4470 Enns  
Tel: +43 7223 823 23-0  
Fax: +43 7223 823 23-42  
E-Mail: office@bueho.at



[www.bueho.com](http://www.bueho.com)